



**Kreis Coesfeld
Katasteramt**

Friedrich-Ebert-Straße 7
48653 Coesfeld

Flurstück: 503
Flur: 10
Gemarkung: Dülmen-Stadt
Breslauer Straße 10, Dülmen

Stadtverwaltung
Dülmen
Eing.: 26. Mai 2025
FB Anl.:

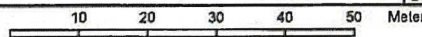
**Auszug aus dem
Liegenschaftskataster**

Flurkarte NRW 1:1000

Erstellt: 21.05.2025
Zeichen: KFAS_620200-3F4m9xTd



Maßstab 1 : 1000



Die Nutzung dieses Auszuges ist im Rahmen des § 11 (1) DVOzVermKatG NRW zulässig. Zuwiderhandlungen werden nach § 27 VermKatG NRW verfolgt.

Anlage 2

Stadtverwaltung
Dülmen

Eing.: 13. Mai 2025 Bezirksregierung Köln



TIM-online

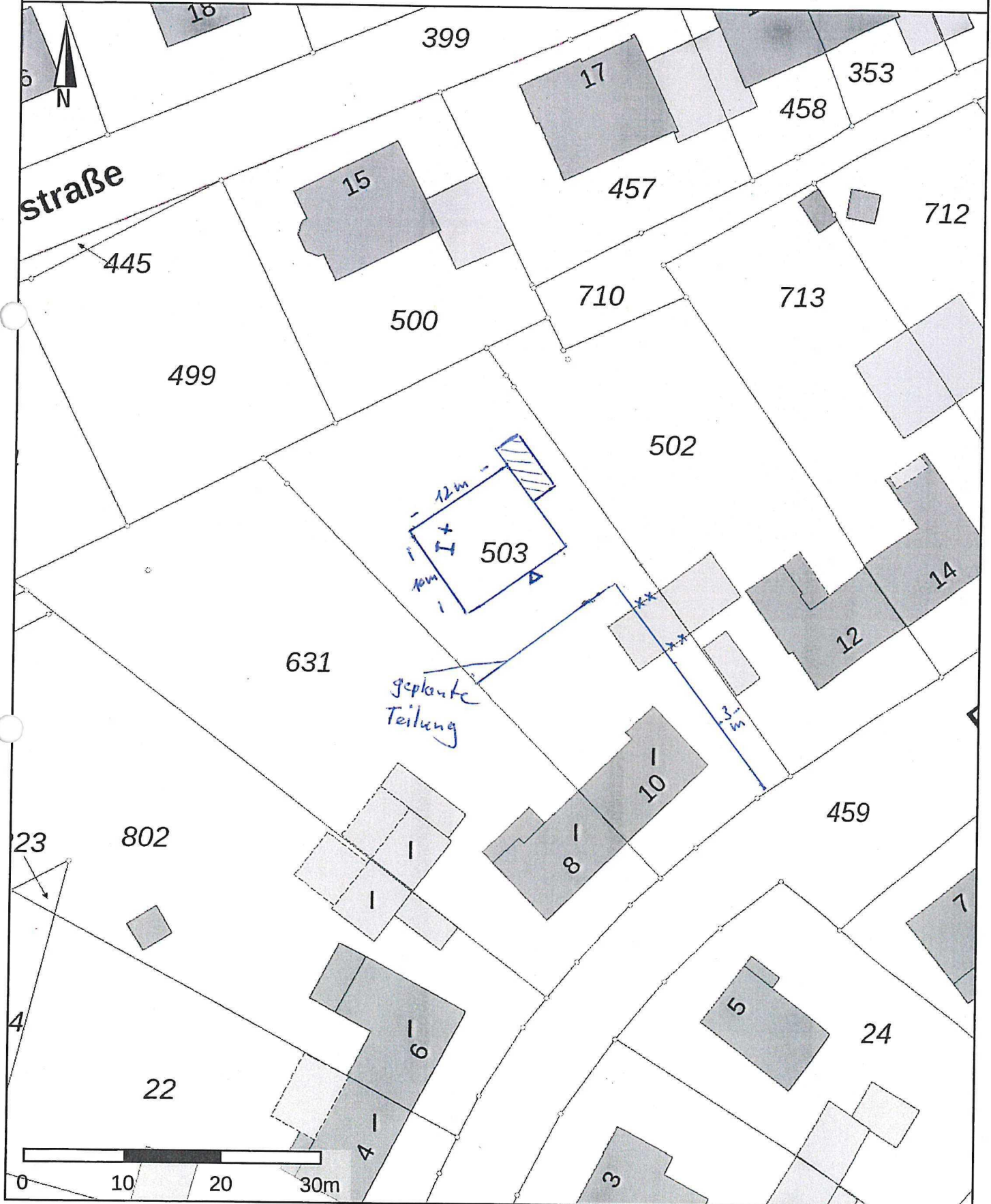
Dieser Ausdruck wurde mit TIM-online (www.tim-online.nrw.de) am 17.04.2025 um 09:26 Uhr erstellt.

FB

Anl.:

GEObasis.nrw

Land NRW 2025 - Keine amtliche Standardausgabe. Es gelten die auf den Folgeseiten angegebenen Nutzungs- und Lizenzbedingungen der dargestellten Geodatendienste.



Planung